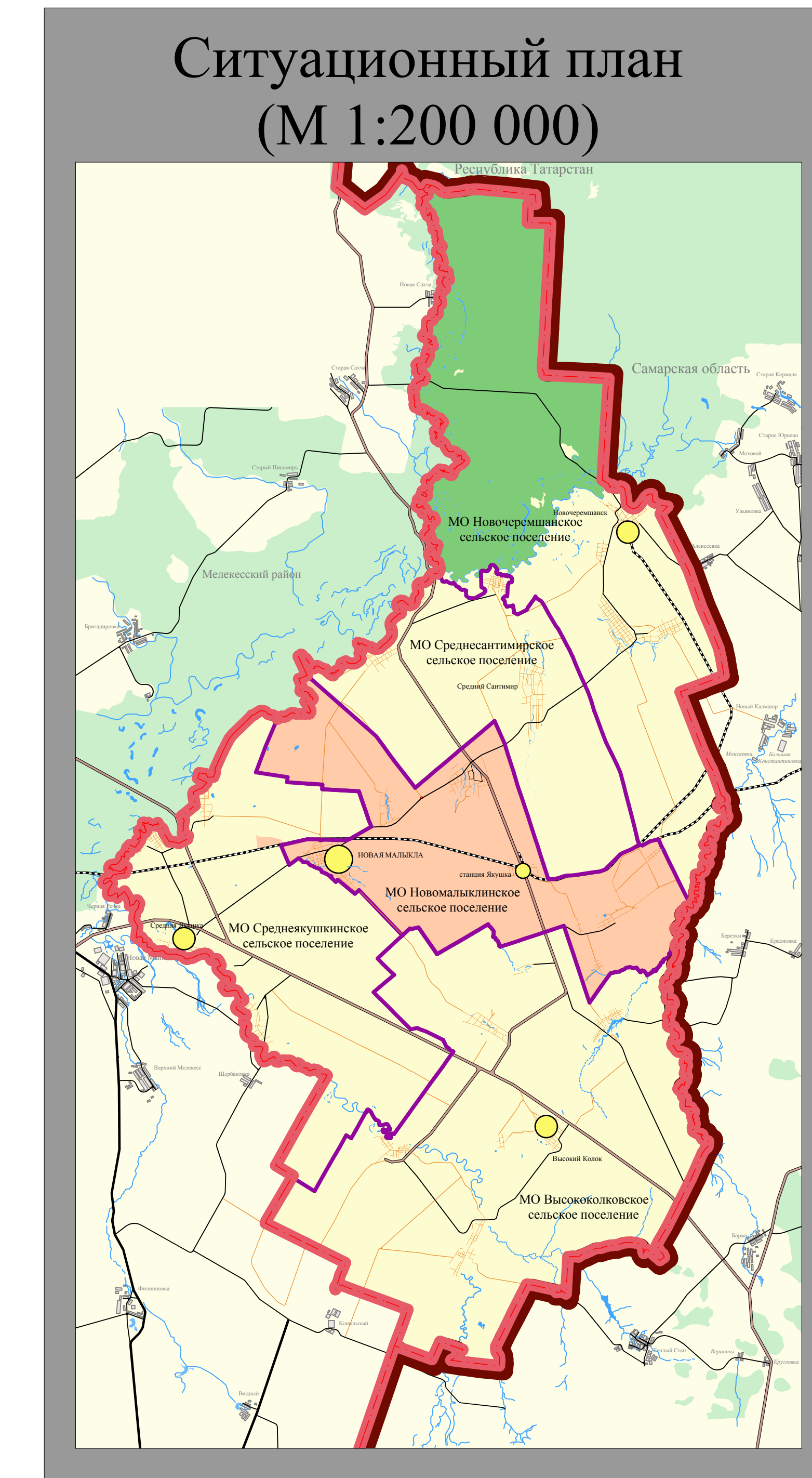
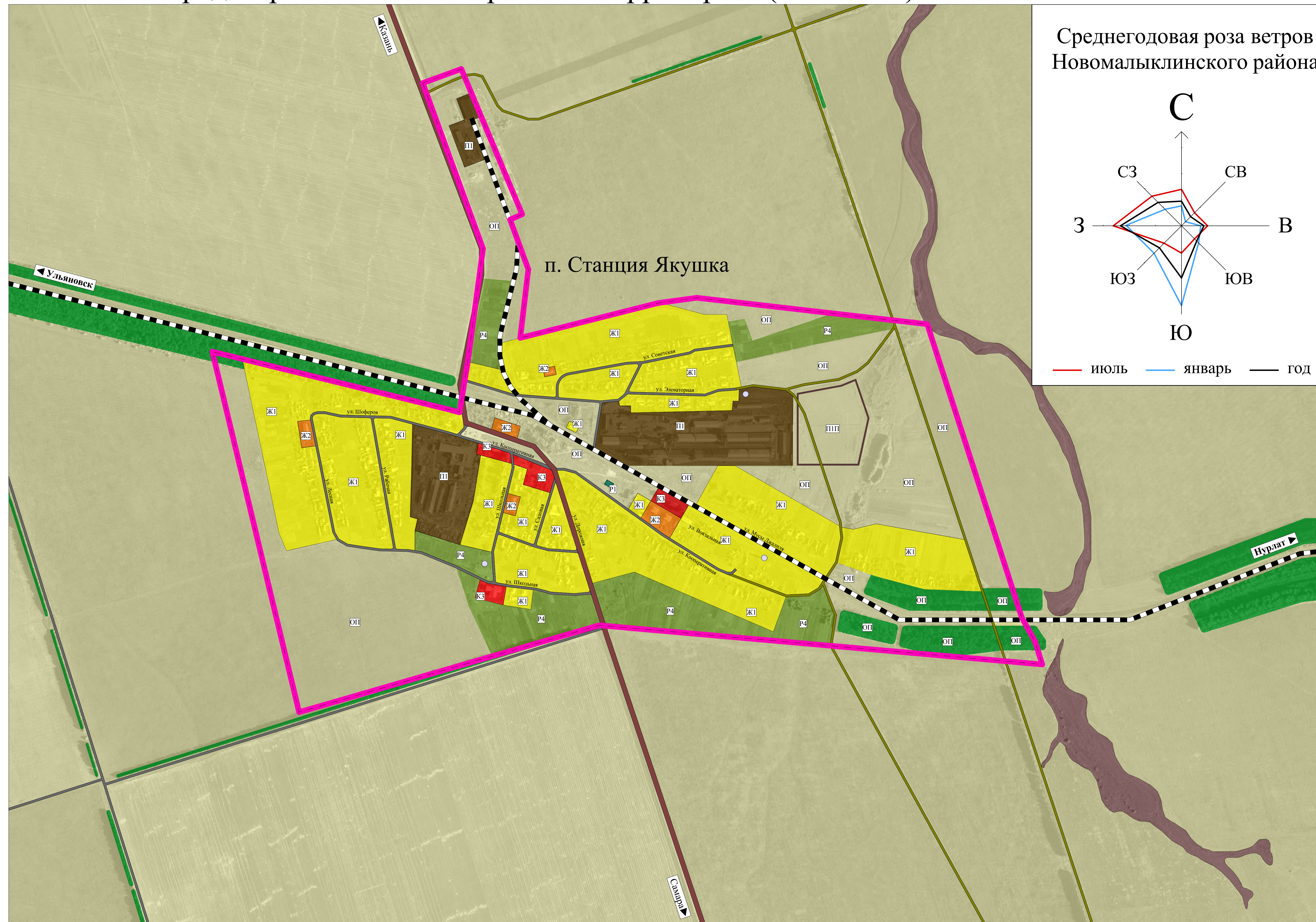


Правила землепользования и застройки муниципального образования "Новомалыклинское сельское поселение"  
Новомалыклинского района Ульяновской области

Статья 34.2 МО "Новомалыклинское сельское поселение", п. Станция Якушка.  
Градостроительное зонирование территории (М 1:5 000)



# Условные обозначения

## Границы

населённого пункта

## Транспортно-инженерные объекты и коммуникации:

автодороги областного значения

автодороги районного значения

автодороги местного значения

хозяйственно-питьевой водозабор

## Зонирование:

Проектир.

Сущ.

зона усадебных и блокированных домов

зона многоквартирных домов до 3-х этажей

коммерческая зона местного значения

коммунально-складская зона,

зона предприятий V класса вредности

коммунально-складская зона,

зона предприятий IV класса вредности

рекреационная зона

зона дач

зона открытых пространств

## Территории:

лесов лесного фонда

сельскохозяйственного назначения

отрагов

					2010 г.	ГП
					Ульяновская область, Новомалыклинский район	
Рез. проект	Титов В. Г.				Правила землепользования и застройки муниципального образования "Новомалыклинское сельское поселение" Новомалыклинского района Ульяновской области	Станд.
ГАП	Галицкий Н. А.					П
Ликбез	Галицкий Н. А.					10
Разрб	Голыгина Т. А.				Статья 3-2 МКО "Новомалыклинское сельское поселение", п. 1. Страница УлОЗ	ООО "УльяновскийПроект" г. Ульяновск
					Градостроительное зонирование территории МКО 1:5 000	